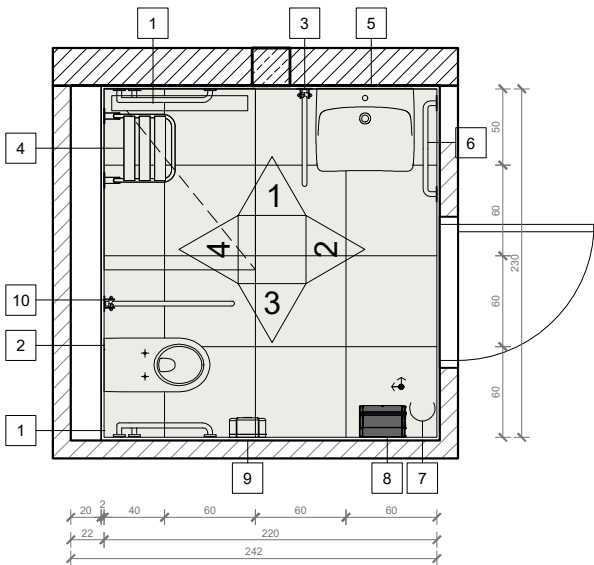
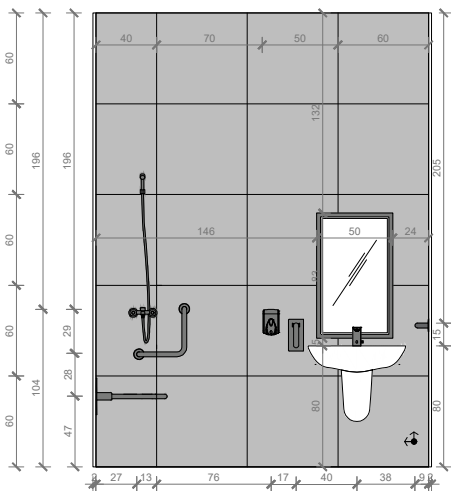


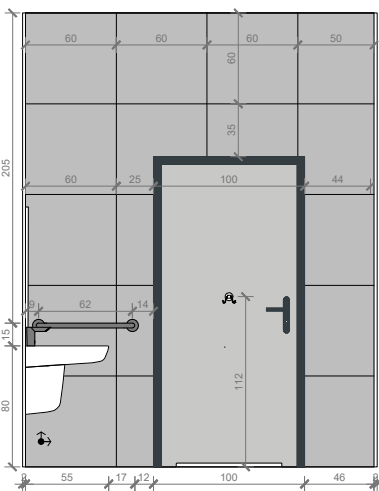
KŁADY ZABUDOWY TOALETY  
W SZATNI MĘSKIEJ NA  
PARTERZE 0.12



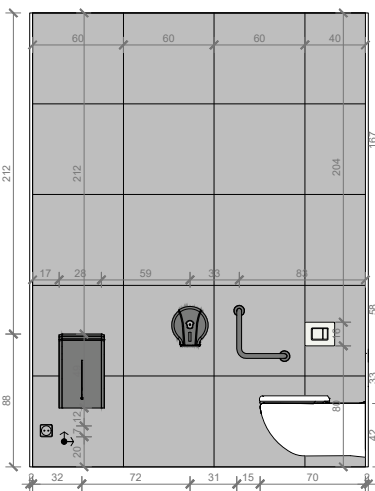
KŁAD 1



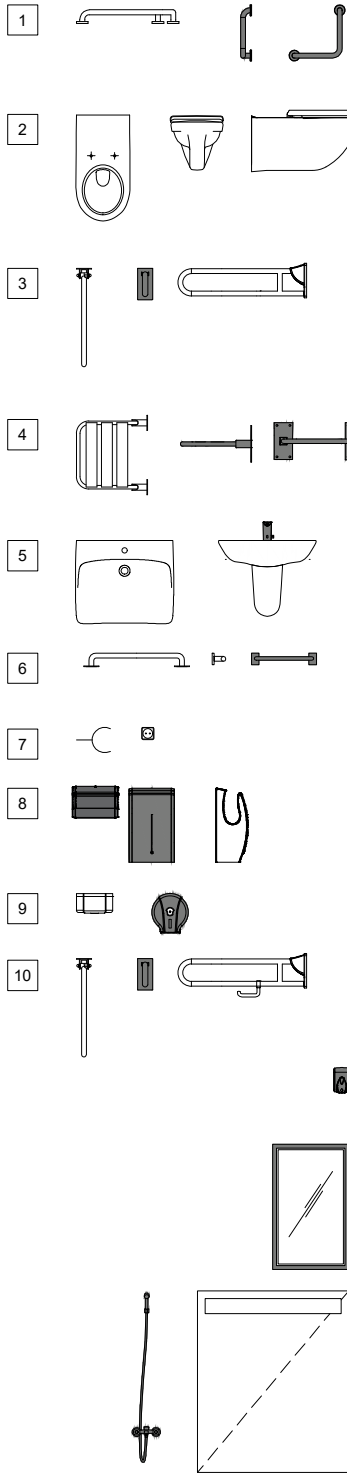
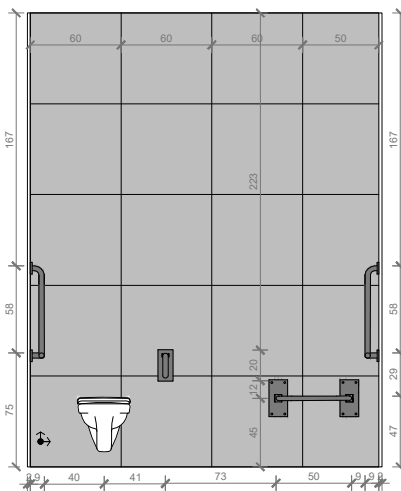
KŁAD 2



KŁAD 3



KŁAD 4



Poręcz kątowna dla osób z niepełnosprawnościami gięta w kształcie litery L, długość ramion 30 cm, wykonana ze stali nierdzewnej w wykończeniu połyskującym, średnica rury 32mm

Miska ustępowa o zaokrąglonym kształcie, dla osób z niepełnosprawnościami, przystosowana do systemu podtynkowego zabudowanego na całą wysokość pomieszczenia, bezkoleńnikowa z systemem wolnoopadającej deski, ze zdalnym przyciskiem spłukującym pneumatycznym podłączonego do zamontowanego w spłuczce podnośnika hydraulicznego, ceramiczna wykończona w kolorze białym połysk

Poręcz uchylna łukowa dla osób z niepełnosprawnościami, wykonana ze stali nierdzewnej w wykończeniu połyskującym, średnica rury 32mm

Krzeselko prysznicowe dla osób z niepełnosprawnościami, wykonane ze stali nierdzewnej, siedzisko wykonane z białej listwy PVC antypoślizgowej

Umywalka ceramiczna przystosowana dla osób z niepełnosprawnościami wykończona w kolorze białym połysk, z baterią umywalkową chromowaną

Poręcz stała prosta dla osób z niepełnosprawnościami, wykonana ze stali nierdzewnej w wykończeniu połyskującym, średnica rury 32mm

Gniazdo elektryczne pojedyncze dedykowane pod suszarkę elektryczną o mocy 1650 W

Suszarka do rąk elektryczna kieszeniowa, wykończenie ze stali nierdzewnej w kolorze szarym, moc znamionowa 1650 W

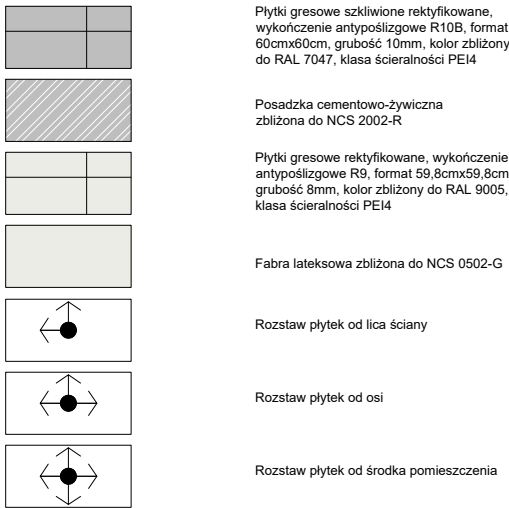
Podajnik na papier toaletowy, wykonany ze stali nierdzewnej

Poręcz uchylna łukowa dla osób z niepełnosprawnościami, wykonana ze stali nierdzewnej w wykończeniu połyskującym, średnica rury 32mm, z uchwytem na papier toaletowy

Dozownik do płynu do rąk wykonany ze stali nierdzewnej

Lustro uchylne z rączką dla osób z niepełnosprawnościami, korpus wykonany ze stali nierdzewnej

Spadek posadzki pod prysznicem z odwodnieniem liniowym, spadek 1%  
Zestaw natryskowy ścienny chromowany



Uwaga! Pomiędzy doбором płytek gresowych na ściany i posadzki należy zachować kontrast barwny na podstawie porównania współczynników odbicia światła (LRV) wyliczany ze wzoru: (B1-B2)/B1 \* 100%, gdzie B1 to współczynnik odbicia światła jaśniejszej powierzchni, a B2 to współczynnik odbicia ciemniejszej powierzchni. Należy zachować różnicę kontrastów wykończenia posadzki i ścian przynajmniej 30 punktów w skali LRV.

|            |   |                |                      |
|------------|---|----------------|----------------------|
| INWESTOR   | Miasto Stołeczne Warszawa,<br>Pl.Bankowy 3/5, 00-950 Warszawa   |                |                      |
| GEN. PROJ. | <div>see.<br/>architecture</div> <div>see. sp. z o. o., nip: 7773237073<br/>ul. Zdobywców Monte Cassino 37/3, 61-695 Poznań<br/>biuro@seearchitecture.eu, www.seearchitecture.eu<br/>+48 796 241 645, +48 605 976 505</div> |                |                      |
|            | ARCHITEKTURA  |                |                      |
| PROJEKTANT | mgr inż. arch. Mateusz Golon  | 5/WPOKK/2021   |                      |
| OPRACOWALI | mgr inż. arch. Michał Paszke  | 346/SWOKK/2019 |                      |
|            | mgr inż. arch. Mateusz Gąsiorek   |                |                      |
|            | mgr inż. arch. Dariusz Wacyra   |                |                      |
|            | Izabella Torzewska  |                |                      |
|            | ●   |                |                      |
| INWESTYCJA | Przebudowa Pawilonu rekreacyjno-sportowego wraz z zagospodarowaniem terenu oraz niezbędną infrastrukturą techniczną, znajdujący się na terenie Parku Kultury w Powsinie przy ul. Maślaków 1, 02-973 Warszawa.               |                |                      |
| FAZA       | Projekt techniczno-wykonawczy   |                |                      |
| BRANŻA     | Architektura  |                |                      |
| NAZWA RYS. | Kład toalety w szatni męskiej pom. 0.12   | NR             | SEE-68-PTW-AR-24     |
| SKALA      | 1:50  | DATA           | Warszawa, 19.05.2025 |